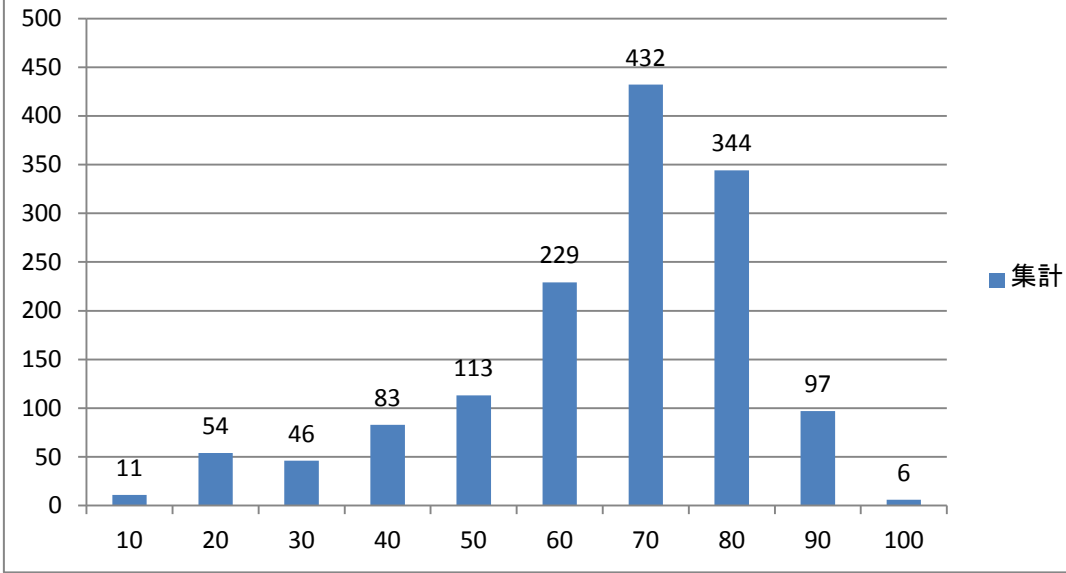


# 年齢階級別退院患者数

対象 1415人



### 診療科別症例数トップ3

内科							
DPCコード	名称	症例数	平均在院日数(自院)	平均在院日数(全国)	転院率(%)	平均年齢	患者用パス
100380xxxxxxx	脱水症	118	22.1	10.40	8.5	65.7	
040081xx99x0xx	誤嚥性肺炎	86	33.2	13.03	8.1	82.5	
040080x099x0xx	肺炎	61	21.3	13.03	8.2	71.6	

整形外科							
DPCコード	名称	症例数	平均在院日数(自院)	平均在院日数(全国)	転院率(%)	平均年齢	患者用パス
07040xxx01xx0x	股関節症	56	40.3	30.16	1.8	62.1	有
160800xx01xxxx	大腿骨近位骨折	31	51.9	35.08	22.6	80.7	有
160690xx99xx0x	胸腰椎骨折	30	18.6	24.41	16.7	77.3	

その他(脳神経外科、耳鼻咽喉科、皮膚科)							
DPCコード	名称	症例数	平均在院日数(自院)	平均在院日数(全国)	転院率(%)	平均年齢	患者用パス
010060x099000x	脳梗塞	27	72.5	11.48	11.1	71.9	
010040x099x00x	脳内出血	7	71.9	19.51	14.3	61.0	
160100xx99x00x	頭蓋・頭蓋内損傷	4	30.0	7.67	0.0	82.3	

	Stage I	Stage II	Stage III	Stage IV	不明	再発
胃癌						2
大腸癌	1	2				3
乳癌						0
肺癌				1	1	10
肝癌						10
その他(膵癌他)				1		15
不明癌					1	

	患者数	平均在院日数	平均年齢
重症度0	6	7.0	47.8
重症度1	2	13.5	82.0
重症度2	5	11.8	73.2
重症度3	3	46.7	89.3
重症度4	2	26.0	88.0
重症度5	2	18.5	80.0
不明	—	—	—

ICD-10	傷病名	発症日から	症例数	平均在院日数	平均年齢	転院率
G45 \$	一過性脳虚血発作 および関連症候群	3日以内	1	2.0	33.0	0.0
		その他	—	—	—	—
G46 \$	脳血管疾患における 脳の血管(性)症候群	3日以内	—	—	—	—
		その他	—	—	—	—
I63 \$	脳梗塞	3日以内	12	34.4	75.4	8.3
		その他	16	67.1	69.5	6.3
I65 \$	脳実質外動脈の閉塞 および狭窄、脳梗塞に 至らなかったもの	3日以内	—	—	—	—
I66 \$	脳動脈の閉塞および 狭窄、脳梗塞に至ら なかったもの	3日以内	2	42.5	74.5	50.0
I675	もやもや病<ウイリス 動脈輪閉塞症>	3日以内	—	—	—	—
I679	脳血管疾患、詳細 不明	3日以内	1	83.0	62.0	0.0
		その他	—	—	—	—

診療科別主要手術の術前、術後日数 症例数トップ3

内科							
Kコード	名称(部位)	症例数	平均術前日数	平均術後日数	転院率(%)	平均年齢	患者用パス
K7211	内視鏡的結腸ポリープ・粘膜切除術	18	3.4	3.9	5.6	71.4	
K664	胃瘻造設術(経皮的内視鏡下胃瘻造設術を含む)	14	45.8	63.2	64.3	80.6	
K618*	中心静脈栄養用植込型カテーテル設置	10	23.2	29.4	40.0	75.0	

整形外科							
Kコード	名称(部位)	症例数	平均術前日数	平均術後日数	転院率(%)	平均年齢	患者用パス
K0821	人工関節置換術(股)	61	4.2	36.6	1.6	61.9	有
K142*	脊椎固定術、椎弓切除術、椎弓形成術	37	4.9	34.1	8.1	72.0	有
K0821	人工関節置換術(膝)	32	7.3	54.5	6.3	74.3	有

その他(脳神経外科、耳鼻咽喉科)							
Kコード	名称(部位)	症例数	平均術前日数	平均術後日数	転院率(%)	平均年齢	患者用パス
K368	扁桃周囲膿瘍切開術	3	0.0	5.0	0.0	41.3	
K353	鼻内篩骨洞根治手術	3	1.0	7.3	0.0	66.3	
K340	鼻茸摘出術	3	1.0	7.3	0.0	66.3	

DPC	傷病名	入院契機	患者数	発症率(%)
130100	播種性血管内凝固症候群	同一	0	0.00
		異なる	0	0.00
180010	敗血症(1才以上)	同一	1	0.07
		異なる	4	0.28
180035	その他の真菌症	同一	0	0.00
		異なる	3	0.21
180040	手術・処置等の合併症	同一	17	1.20
		異なる	3	0.21